



下館商工会議所だより

しもだて

SHIMODATE

令和5年1月15日発行（毎月15日発行）

発行 下館商工会議所

〒308-0031 筑西市下館田中町丙360 スピカ6F

TEL (0296) 22-4596 FAX (0296) 25-0412

URL <https://www.shimodate-cci.or.jp>E-mail info@shimodate-cci.or.jp

印刷所 中里印刷所



変化はチャンス!

中小企業の活力強化と挑戦で地域の未来を切り拓く



新年のごあいさつ
下館商工会議所
会頭 中野 克哉

令和5年の新春を迎え、謹んでお慶び申し上げます。

会員の皆様には、平素より下館商工会議所の活動・運営にご協力、ご支援を賜りましてまことにありがとうございます。心より厚くお礼申し上げます。

私は、昨年11月の役員改選により、関正夫名誉会頭からのパトンを受け継ぎ会頭に就任し、本年はまさに新体制での新しいスタートの年となり、たいへん身の引き締まる思いであります。

地域経済の発展、振興はもとより、あらためて商工会議所のあり方やあるべき姿などを再確認し、「不易流行」そして未来へ「つなぐ」ことを基本理念として会員事業所皆様のための事業に取り組んでまいり所存です。

国内においてはコロナ禍が長引いているものの、経済社会活動の制限はほぼ解消されてきており、今後、ウィズコロナの下で、個人消費を中心とする内需拡大やインバウンドの回復など、景気が持ち直していくことが期待されます。

しかしながら、世界的にはウクライナ戦争の長期化や中国におけるコロナ政策の変更、インフレーションなど、大きな環境変化が起き

ており、本年は、こうした環境変化に対応しつつ、人口減少や少子高齢化、人手不足、デジタル化などの構造的課題に取り組み、成長軌道に戻していくための重要な年になります。

足元では、原材料価格高騰等により中小企業は厳しい状況に置かれていますが、われわれ中小企業が地域の成長の原動力であるという意識を持ち、変化に対応していかなければ、この時代を生き抜くことはできません。

日本経済の原動力となるのは、中小企業の発展と地域の再生にあります。

そのためには、商工会議所の役割はたいへん大きいものがありますので、政策提言・要望活動や中小企業の振興、地域活性化の推進などを中心とした新たな行動計画を策定するとともに、筑西市や関係機関等とこれまで以上に連携し、着実に事業を進めてまいります。今後とも会員の皆様のさらなるご支援、ご協力をお願い申し上げます。

年頭にあたり、本年が皆様にとつてご健勝で飛躍の年となりますよう心からお祈り申し上げます。新年にあたりましてのご挨拶とさせていただきます。

【地元の伝統料理】 しょーびき餅



筑西市とその周辺地域の一部のご家庭では、塩引鮭と切り餅を焼いて、一緒に食べるという風習が受け継がれています。その料理を「しょーびき餅」といい、お正月三が日に男手が支度（調理）します。

食べ方は、焼き鮭の身をほぐし焼き餅にのせたり挟んだりして食べます。鮭と餅の組み合わせが絶妙で、鮭のほどよい塩加減が餅本来の旨さを引き立てると親しまれています。塩気の少ない鮭には醤油をかけて食べます。呼び名は家庭によって「しょーびき餅」「しゃけ餅」などとも呼ばれています。

気軽に楽しめるローカルファーストフード。一度食べてみてはいかがでしょうか。

【参考：筑西市観光協会】

*写真協力：株式会社 根本製菓

伝統料理と食育を大人から子供まで楽しく体験してもらえるように、餅焼き体験ができる設備を用意しました。是非お気軽にお越しください。



年頭所感

筑西市長 須藤 茂

あけましておめでとござい
ます。

下館商工会議所・会員事業所の皆様におかれましては、令和5年の新春を健やかに迎えのこととお慶び申し上げます。また、日頃から、経済・産業分野をはじめ、関係各方面において筑西市の発展に多大なる御支援と御協力をいただいておりますことに、厚く御礼申し上げます。

また、この度、関正夫様が下館商工会議所名誉会頭となられ、新たに中野克哉様が下館商工会議所会頭に御就任されましたこと、誠におめでとございます。心よりお慶び申し上げます。

さて、本市におきましては、ワクチン接種の推進や市独自の簡易PCR検査を実施するなど、感染拡大の防止に努め、相応の成果をおさめることができました。今後も、市民の皆様の健康を第一に感染終息に向けて全力で取り組んでまいります。

そして、今や本市の一大交流拠点である「道の駅グランテラス筑西」は、地元農家の皆様が生産した安心安全で新鮮な野菜や周辺各地のお土産品の物販、さらに、長距離ドライバ

や道路利用者が快適に休息いただけるリラクゼーションルーム、オープン以来、様々なコンサートやイベントが行われている屋根付きの屋外ステージ、ドッグランなどが設置され、あらゆる皆様に楽しんでいただける滞在型の施設となっております。市内外から多くの方にご来場いただき、昨年の5月には開設から2年10か月で来場者数300万人を達成いたしました。さらに、

昨年10月には「ちくせい花火大会」がここをメイン会場に盛大に行われ、観る人の心に感動と楽しい思い出をつくることができました。これからも皆様にごく愛され、多世代が楽しめる、にぎわいのあるテーマパーク構想の実現を推進してまいりますので、より多くの方々にお越しいただきたいと考えております。

ほかに本市では、「子育てしやすいまちづくり」に力を注いでおり、お子さまがお生まれになったときに、誕生祝金として20万円を支給する「誕生祝金事業」を実施しています。さらに「多子世帯保育料軽減事業」として、第2子以降、3歳未満児の保育料を全額助成するな

ど、子育て世代の経済的負担を軽減し、妊娠から出産・子育てまでライフステージに合わせた切れ目のない支援を推進し、若者や子育て世代の定住の促進、定住人口・交流人口の増加につなげ、更なる活力あるまちづくりを進めているところです。

また、小学校から中学校への円滑な接続を図りながら、特色ある義務教育9年間の取組の中で、児童生徒の学力の向上やコミュニケーション能力、主体性や積極性などを育むことを目的に、本市初の義務教育学校である「明野五葉学園」は、令和6年4月開校を予定しているところです。

さらに、本年4月には、下館北中学校を下館中学校に統合し、教育の質的・量的充実を図るなど、新しい時代の学びを実現することで、ふるさとや伝統文化を大切にしながら、グローバルな人材が多く育成されることを期待しています。

今後も、「住んで最高！筑西。」の実現に向け、全力で取り組んでまいりますので、なお一層皆様の御支援・御協力を賜りますようお願い申し上げます。

結びに、皆様にとりまして、本年が健康で幸多い一年となりますよう祈念いたしますとともに、下館商工会議所の更なる発展を心よりお祈り申し上げます。

す。

共創型化学会社へ



次世代半導体
を共創する



車の電動化
を共創する



次世代高速通信
を共創する



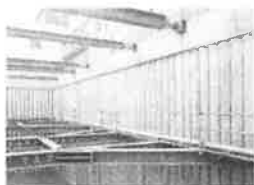
脱炭素×ケミカル
を共創する

RESONAC
Chemistry for Change

2023年1月1日、昭和電工マテリアルズは統合新会社、レゾナックに生まれ変わりました。

株式会社レゾナック 下館事業所 〒308-8521 筑西市小川1500番地 TEL 0296-28-1111

他の擁壁例



PC壁体 (丸型)



AAW工法



親杭パネル壁工法



TUSS工法

NC東日本コンクリート工業株式会社

〒308-8522 茨城県筑西市伊佐山218-3

☎ 0296 (28) 1211



年頭所感

日本商工会議所

会頭 小林 健

明けましておめでとうござ
います。

2023年の新春を迎え、
謹んでお慶び申しあげます。

私は、会頭就任時に「日本
再生・変革に挑む」とした所
信を表明し、「変革の連鎖」に
よって日本再生を成し遂げる
ために全身全霊を傾けること
を会員の皆さまに誓いました。
商工会議所は、今年も一丸と
なつて事業者の皆さまの声を
適切に政策提言や事業活動に
生かしつつ、地域経済、日本
経済の発展のために力を尽く
してまいります。

さて、わが国は、過去20年
以上にわたり物価、賃金、生
産性がほぼ横ばいという停滞
が続ぎ、先進諸国に比して相
対的に競争力は低下していま
す。さらに、昨年、コロナ禍に
加え、ロシアのウクライナ侵
攻、世界的なインフレなど、
大きな環境変化が次々と押し
寄せ、極めて予測困難な状況
が続いています。

本年は、こうした大きな環
境変化に対応しつつ、人口減
少や少子高齢化、社会保障費
の拡大、財政赤字、人手不足、

エネルギー問題、さらには加
速するデジタル化やグローバ
ル化への対応などの構造的課
題にわが国が正面から取り組
み、成長軌道に戻していくた
めの重要な年になると認識し
ています。

私は、経営者の責務は、社
会に責任を持ち、貢献するこ
とだと考えています。中小企
業は、変化に対する柔軟な対
応力を有しており、経営者と
現場の距離も近く、経営者の
理念を共有しやすい土壌があ
ります。中小企業こそが自己
変革と地域貢献・社会貢献の
主役であり、中小企業のイノ
ベーション創出と付加価値向
上を通じた成長を支援、大企
業と中小企業が共存共栄でき
る社会を目指していきたいと
考えております。

一方、政府の重要な役割は、
企業の挑戦を支えるための環
境整備にあります。特に「民
間投資の強力な推進」「持続的
に賃上げできる環境整備」「サ
プライチェーンの強靱化と経
済安全保障」「多様な人材が活
躍できる国づくり」の四つの
対応を政府には求めたいと思

います。
政府は、新しい資本主義の重
点投資4分野における官民の
適切な役割分担、リスクシエ
アリングを図り、企業の成長
期待を高めるとともに、十分
な規模の政府支出、税制、民
間投資を促す大胆な規制改革
に取り組んでいただきたいと
思います。

エネルギーに関しては、安
定供給の確保とともに、GX
の活用や原子力を含むエネル
ギー政策を政府が前面に立つ
て推進することが求められま
す。さらに、賃上げできる環
境整備に向けて、取引価格の
適正化、デジタル化の推進等、
生産性向上への支援強化が必
要です。

商工会議所としては、「中小
企業のイノベーション創出・
成長支援」「大企業と中小企業
の共存共栄の実現」「人と企業
が輝く地域の創造」の3本柱
の実現に向け、全力で取り組
んでまいります。

本年が、「日本再生・変革に
挑む」ための力強い一歩を踏
み出す年となるよう、スピー
ド感をもって実行していく組
織、志を高く、新しい時代を
切り拓いていく組織を目指し
てまいります。皆さまの一層
のご支援とご協力を心からお
願い申し上げます。(抜粋)

豊かな社会づくりに
貢献します



昭和産業株式会社

- ◆本社 茨城県筑西市小川1911番地
TEL 0296 (28) 1234(代)
- ◆東京営業所 東京都墨田区両国3-25-5 両国第一生命ビル
TEL 03 (3632) 6311(代)
- ◆北関東営業所 群馬県伊勢崎市東上之宮町312
TEL 0270 (24) 4711(代)



想像から創造へ

街の夢を形にするのが仕事です

富山コンクリート工業(株)

- ◇本社 茨城県筑西市菅谷1624
TEL (0296) 24-4567(代)
- ◇茨城営業所 茨城県筑西市菅谷1624
TEL (0296) 24-4567(代)
- ◇栃木営業所 栃木県真岡市下籠谷4339
TEL (0285) 82-9191(代)

令和4年度ビジネス情報交換会in筑西

当所金属機械工業部会(木城弘明部会長)では、「ビジネス情報交換会in筑西」をいばらき中小企業グローバル推進機構や近隣の商工会議所・商工会と連携し、12月8日に開催しました。第1部では、コーディネーターより発注メーカーの情報提供を、第2部では、参加企業同士の商談会・交流会、各種専門家による相談会を開催し、新規取引先の開拓や県内企業とのネットワークづくり及び情報交換を行いました。



電子帳簿保存法セミナー

12月12日、下館商工会議所にて「電子帳簿保存法改正のポイント」セミナーをUMCサポート代表で行政書士の池田有美氏を講師に開催しました。電子帳簿保存法に加え、電子契約の概要と契約書作成の注意点等も解説しました。



「経済講演会」を開催

12月19日、ダイヤモンドホールにて、常陽産業研究所チーフエコノミストの尾家啓之氏を講師に招き、「最近の国際金融経済情勢と今後の展望」を開催、55名が参加しました。米国中間選挙結果とその意味合い、最近のドル円為替レートの変動と背景、最近の物価情勢等についてわかり易く解説いただきました。また、今後の中国の動きや茨城県の経済について、半導体不足の今後の動きによる地元経済への影響など参加者との活発な質疑応答がなされました。今後の展望では、海外経済は減速局面へ、日本経済は内需に支えられ概ね横ばい、米国経済は再び回復軌道へ!とまとめ終了となりました。



デジタル化推進セミナー開催

12月6日、(株)ベンチャーコンサルタント代表取締役 寺田勝紀氏を講師に招き、当所会員21名の出席のもと、「デジタル化推進セミナー」を行いました。スマホでホームページを見る人の割合が8割を超えるといわれる中、スマホに最適なホームページを作る事は大変重要です。どうすればお問い合わせが増え、売上がアップするページを作ることができるのか、インターネットマーケティングの基本を学ぶ有意義な講習会となりました。



NH Nipponham
日本ハムファクトリー(株)茨城工場



パリッと!おいしいシャウエッセンや
ローズハム・ベーコン等を製造しています。
また、下館工房ではソーセージを自分でつくる
手作り体験教室を実施しています。
下記ホームページをご確認下さい。

茨城県筑西市みどり町 2-1-1
<http://www.nipponham-factory.co.jp>
下館工房手作り体験教室はこちら
<https://www.shimodate-koubou.jp>

大切な日に 特別な時間を



DIAMOND HALL

宴会・お弁当

お祝い・ウェディング

ランチ・ディナー

ダイヤモンドホール 筑西市玉戸1053-4

☎0296-28-8511

✉info@s-diamondhall.co.jp

補助金インフォメーション

▼第11回小規模事業者持続化補助金受付開始!

申請受付締切：2023年2月20日(月)
事業支援計画書(様式4)発行の受付締切：原則2023年2月13日(月)
補助上限200万円 詳細は当所まで連絡ください。申請書作成を支援します。

▼補助金採択情報

当所が支援した会員が下記の補助金に採択されました。
○小規模事業者持続化補助金 第9回締切分(11月25日発表)・・・9件採択
採択金額合計・・・14,704千円
○事業再構築補助金 第7回締切分(12月15日発表)・・・3件採択
採択金額合計・・・44,946千円

税務署職員向け教養講話(兼若手育成)

12月22日、当所会員である山中洋服店 代表 山中保氏(下館税連青色申告会連合会会長)が、税務署職員向けに講話を行いました。



生活習慣病予防健診

12月13日、道の駅グランテラス筑西多目的室で生活習慣病予防健診を実施しました。今年生活習慣病予防健診では91名の方が受診されました。(内訳：Aコース(循環器系検査+腹部超音波) 30名、Bコース(循環器検査) 7名、Cコース(大腸がん検査) 29名、Dコース(胃がんリスク層別化検査) 28名、Eコース(腫瘍マーカー検査) 78名)

昨今、外出自粛による運動不足が原因で、糖尿病や高血圧などの生活習慣病が問題になっています。健康診断は、自分の体をよく知る大切な機会です。来年も感染症対策に十分に配慮し、実施する予定でありますので、従業員はじめご家族の健康管理にお役立てください。

茨城県商工会議所連合会臨時会員総会

12月7日、ホテルテラスザガーデン水戸において、茨城県商工会議所連合会(県連)の臨時会員総会が総勢40名の参加で開催され、当所から、中野会頭、関副会頭、小薬副会頭、須鎌副会頭、館野専務理事が出席しました。

大久保県連会長の挨拶の後、県内各会議所における新役員が紹介され、続いて来賓として横山茨城県副知事の挨拶があり、その後、議案審議となりました。

議案では、県連会長をはじめとする役員改選案が上程され、満場一致で承認されました。県連会長には水戸商工会議所の内藤会頭が就任、当所の中野会頭は監事に就任しました。

議事終了後、当所の関正夫名誉会頭も参加し、交流懇親会が盛大に開催されました。



YEG 関東ブロック商工会議所青年部連合会

12月16日、関東ブロック商工会議所青年部連合会「第5回役員会議・第9回 スクラム推進委員会」が、ホテルニューつたやと下館商工会議所で開催されました。

下館YEGからの出向者3名を含む関東圏内から約70名の青年部員が参加し、下館YEGとして会場の設営とおもてなしをしました。



筑西市ナビ www.chikunavi.info おかげさまで開設18周年

ちくナビ!

筑西市ナビ「ちくナビ!」は、筑西市内の情報を集めた地域情報サイトです。
ちくナビ!はこちら ⇒ <http://www.chikunavi.info/>

飯島Webデザインで
スマートフォン対応
ホームページを作ろう!
価格改定もしました。

<http://www.ijimaweb.com/>

ホームページ制作・写真撮影・動画制作・デジタルコンテンツ販売
筑西市ナビ「ちくナビ!」運営・筑西TV運営・レンタルサーバー
飯島Webデザイン
〒308-0843 茨城県筑西市野殿 1223-3
TEL 0296-22-5724 FAX 0296-22-5724
URL <http://www.ijimaweb.com/> E-mail info@ijimaweb.com

人と共に
未来を創り
夢を叶える

少人数制 キッズハウス保育園

FUJIYOSHI 株式会社フジヨシ

総合人材サービス
小規模保育認可保育園
訪問介護・介護タクシー

茨城県筑西市小川1391-358 ☎0120-739-567
URL <http://www.fujisuccess.com> E-mail info@fujisuccess.com

新春講演会／入場無料



と き：令和5年2月13日(月)
午後3時より

ところ：ダイヤモンドホール

講 師：松川るい氏
(参議院議員 自民党女性局長)

テーマ：日本のあるべき
外交・安全保障

定 員：100名(先着順)



※完全予約制※

令和4年所得税確定申告無料相談会

個人事業者を対象とした所得税と消費税の個別相談会を開催します。完全予約制となっていますので、相談希望の方は事前に下館商工会議所までご連絡ください。

記

期 日 令和5年2月16日(木)～3月9日(木)
(土・日・祝日は除く)

時 間 午前10時～午後4時(受付は午後3時まで)

場 所 下館商工会議所 研修室 等

※体調不良等の症状がある方は来所をお控えください。会場内での感染症予防対策にご協力をお願いします。

※正午～午後1時は受付・面談は行いません。

※イータックスを行なう方の、パソコンとカードリーダーを準備しています。

お知らせ 茨城県最低賃金と
茨城県特定(産業別)最低賃金改正

茨城県内で働く労働者とその使用者に適用される最低賃金が、下表のとおり改正されました。

最低賃金名	時間額	効力発生日
茨 城 県 最 低 賃 金	911円	令和4年10月1日
鉄鋼業	1,004円	令和4年12月31日
はん用機械器具、生産用機械器具、業務用機械器具製造業(機械器具製造業等)	964円	
計量器・測定器・分析機器・試験機・理化学機械器具、医療用機械器具・医療用品、光学機械器具・レンズ、電子部品・デバイス・電子回路、電気機械器具、情報通信機械器具、時計・同部品製造業(電気・精密機械器具等製造業)	961円	
各種商品小売業	911円	改正なし (令和4年10月1日から茨城県最低賃金が適用)

労使双方が合意した上で「最低賃金額」未満の賃金で労働契約を結んでも、法律により、その賃金は無効とされ、最低賃金額で契約したものとみなされます。

【お問合せ先】 茨城労働局ホームページ
茨城労働局賃金室 (☎029-224-6216)
又は最寄りの労働基準監督署



日本政策金融公庫の定例相談

- ◆場 所 下館商工会議所
- ◆相談員 日本公庫の融資担当者
- ◆日 時 令和5年2月1日(水)
午後1時～午後3時

※事前に当所(☎22-4596)までご連絡ください。
決算書等関係書類をご持参ください。

◀筑西市応援プレミアム商品券換金スケジュール▶

- 利用期間 令和5年1月31日(火)まで
- 換金の流れ 2月1日(水)受付締切⇒2月15日(水)振込
[最終] 2月15日(水)受付締切⇒2月28日(火)振込

※未換金の商品券はありませんか。お早めに換金をお願いします。
※最終の換金受付締切日(2月15日)を過ぎてしまうと換金できませんので、ご注意ください。

～お客様の想いをカタチに～

デザイン制作から印刷全般お任せください

●総合印刷

記念誌／冊子／自分史／チラシ／ポスター／
ラベル／シール／DM／名刺／各種はがき／
各種伝票／メニュー／包装紙／各種封筒他

●会社案内、パンフレット、カタログ

会社案内／入社案内／製品案内他

株式会社 ツカコシ

〒308-0802 茨城県筑西市横島764-2
TEL:0296-24-4411 FAX:0296-22-3887
E-Mail:tsukakoshi@tsukakoshi.co.jp

お気軽にお問合せください



次代へつなぐ協同

～協同組合の力で農業と地域を豊かに～



北つくば農業協同組合

〒308-0051 茨城県筑西市岡芹2222番地
TEL 0296-25-6600 FAX 0296-25-6611
URL <http://www.ja-kitatsukuba.or.jp/>
E-mail info@ja-kitatsukuba.or.jp

知財について学んでみよう!

SNS活用時の落とし穴



社員：社長、当社旅行グッズの紹介にSNSを始めたところ大好評で売上急増中です！

社長：ほう、何か工夫しているのかねえ？

社員：はい、有名な観光地をバックにして当社製品の紹介をしてるんです。（SNS開設から6か月後）

社員：社長大変です。写真家Xから警告状が来ました！

「貴社SNSの写真は、私の写真を無断でコピーしており著作権侵害に当たるので直ちにSNSを閉鎖し、損害賠償金〇〇万円を支払え！」と言っています！

社長：SNSの写真は君が撮影したのではなかったのかね？

社員：実は写真家Xさんのホームページにあった写真をコピーして使っていました。

専門家：ネット上の他人の著作物（写真や動画）を無断コピーして利用すれば

著作権侵害となります。

予め、著作権者の許諾をとるか、著作権フリーを謳っているHPの

写真やイラスト素材を利用していただければ問題なかったのですが。

社長：著作権侵害でイメージダウンじゃ！最初から知財総合支援窓口にご相談しておけば良かったわい。



著作権等の知的財産権の様々な御相談は、

029-224-5339

INPIT（インピット）茨城県知財総合支援窓口へ！



下館商工会議所 経済動向調査

2022年
12月速報

売 上		
対前年同月比	対前々年同月比	3ヶ月先見込
上がった 2件	上がった 3件	良くなる 1件
下がった 1件	下がった 2件	悪くなる 1件
同じ 4件	同じ 2件	同じ 5件

※月初での速報値となります。

詳細は当所HPで毎月15日頃更新しますので、ご確認ください。

<https://www.shimodate-cci.or.jp/>

業務日誌(12月)

- 2日 イルミネーション点灯式
- 3日 歴史講座⑤
- 5日 女性会会員研修会
- 6日 デジタル化推進セミナー
- 7日 県連臨時会員総会
- 8日 ビジネス情報交換会
- 12日 制度改正等の課題解決環境整備事業セミナー
- 13日 生活習慣病予防健診
- 14日 日商委員会(～15日)
- 16日 青年部関東ブロック役員会委員会下館開催
- 19日 常議員会・議員交流会(経済講演会)
- 21日 県連専務理事会議

1月のスケジュール

- 12日 賀詞交歓会
- 13日 女性会役員会
- 〃 自治金融審査会
- 14日 歴史講座⑥
- 16日 チャレンジショップ審査委員会
- 17日 源泉所得税納付相談会(～19日)
- 18日 日商委員会(～19日)
- 19日 プレスリリースセミナー
- 20日 販路開拓個別相談会
- 23日 制度改正等の課題解決環境整備事業セミナー
- 25日 県連新春懇談会
- 26日 県連専務理事会議

商工会議所LOBO (早期景気観測) 12月

詳しくは、<http://www.jcci.or.jp>で検索できます。

◆12月の調査結果◆【2022年12月調査結果のポイント】

業況DIは、コスト上昇に感染拡大が重なり、悪化。先行きは、物価高や外需停滞の懸念から厳しい見方

全産業合計の業況DIは、▲18.4(前月比▲2.0ポイント)。製造業では、部品等の供給制約の一部緩和に加え、企業の堅調な設備投資需要に牽引され、業況が改善した。また、卸売業でも、製造業向けの原材料・部品等の引き合いが増加し、改善した。一方、建設業では資材・燃料価格の高騰に加え、人手不足による受注機会の損失で業況が悪化した。また、小売業・サービス業では、物価高に感染拡大が重なり、消費マインドが一段と低下し、業況が悪化した。経済活動が正常化に向かう一方、原材料・エネルギー価格の高騰や人件費の増加等、コスト負担増は継続している。増加するコストに見合う十分な価格転嫁も行えていない中、感染拡大も重なり、中小企業の業況は悪化に転じた。

特に好調	好調	まあまあ	不振	特に不振
☀	☁	☁	☁	☁
(DI≥50)	(50>DI≥25)	(25>DI≥0)	(0>DI≥▲25)	(▲25>DI)

Chikusei city Pick up data 11月

■ 常住人口	11月1日現在	99,090人
	(対前年同月比)	681人減
■ 世帯数	11月1日現在	38,449世帯
	(対前年同月比)	539世帯増
■ 給水量	家 事	363,166m ³
	(対前年同月比)	1,980m ³ 減
	営 業	38,749m ³
	(対前年同月比)	2,762m ³ 増
	工 業	25,762m ³
	(対前年同月比)	1,028m ³ 減
	【旧下館地区管内 市水道部調べ】	
■ 有効求人倍率	11月末現在	1.59倍
	(対前年同月比)	0.30倍減
	【ハローワーク筑西調べ】	

業況DI値の状況 *DI値=(好転した企業割合)-(悪化した企業割合)

全産業	全 国		茨 城 県		産業別	全 国		茨 城 県	
	前年比	見通	前年比	見通		前年比	見通	前年比	見通
業 況	☁	☁	☁	☁	建 設 業	☁	☁	☁	☁
売 上	☁	☁	☁	☁	製 造 業	☁	☁	☁	☁
採 算	☁	☁	☁	☁	卸 売 業	☁	☁	☁	☁
資金繰り	☁	☁	☁	☁	小 売 業	☁	☁	☁	☁
仕入単価	☁	☁	☁	☁	サ ー ビ ス 業	☁	☁	☁	☁
従業員	☁	☁	☁	☁	※前年比：前年同月比				
販売単価	☁	☁	☁	☁	※見通：先行き見通				

廣澤美術館

伊東深水の美人画展

— 麗しき女性美への探求 —



大川端

令和4年12月29日(木)～
令和5年3月26日(日)

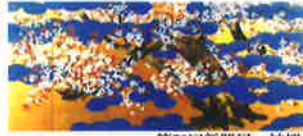
ザ・ヒロサワ・シティ 交流会館

茨城県文化芸術功労者 表彰記念
日本の美を求めて 現代版若冲

飛澤龍神屏風絵展



第70回新興展 祝桜



第70回新興展 神桜

令和4年12月29日(木)～
令和5年2月19日(日)

■開館時間:午前10時～午後4時30分(入館は午後4時まで)
■休館日:月曜日 ※飛澤龍神屏風絵展は最終日午後2時まで
茨城県筑西市ザ・ヒロサワ・シティ TEL 0296-45-5601

地域と歩み、次代を創る

1908年に下館(現:筑西市)で創業したセキシヨウは
地域の皆様とともに歩み続けてきました。

これからも地域社会づくりに貢献するため、
エネルギー・モビリティ・ビジネス・ライフの4事業を軸に
より良い暮らしや仕事を皆様とともに変革・変化させていく
『トランスフォーメーション』に取り組んで参ります。

健全なる次世代のために
Creating for a healthy next generation



関彰商事株式会社

つくば本社 / 〒305-0051 茨城県つくば市二の宮1-23-6
下館本社 / 〒308-8512 茨城県筑西市一本松1755-2



お気軽にご相談下さい。 土地売買・賃貸・仲介

知事免許(14)第14号

下館土地株式会社

茨城県筑西市丙205-2

TEL 0296(45)5551

FAX 0296(24)5355

DATECS

信頼に応える高分子技術
合成樹脂工業部品製造メーカー

ダテックス株式会社

DATECS CORPORATION

ISO9001認証工場 (JQA-2378)

本社工場 筑西市玉戸1019番地9
URL: <http://www.datecs.jp>

関城工場 筑西市藤ヶ谷2291

中国工場 中国浙江省杭州市(杭州大徳克塑料有限公司)

泰王国工場 泰王国サムットプラカーン県(サイアム・ダテック・インダストリー株式会社)

リサイクルで筑西市に貢献する



産業廃棄物処分業
産業廃棄物収集運搬業
アスファルト合材及び
再生路盤材等の製造販売
各種建設重機リース



舗装工事
土木工事
解体工事
建築工事

ISO品質9001/2015 環境14001/2015 認証 関東道路株式会社

URL <http://www.kanto-doro.co.jp>

本社: 〒308-0855 茨城県筑西市下川島635
TEL. 0296-34-1211 FAX. 0296-34-1212
栃木支店: 〒321-0226 栃木県下都賀郡壬生町中央町13-15
TEL. 0282-82-3844 FAX. 0282-82-1326

昔も今もこれからもお客様と共に地域と共に



< 運輸部門 >

下館営業所
岩瀬営業所
笠間営業所
小山営業所
足利営業所

< 物流センター部門 >

日本ハム営業所
岩瀬センター
茨城共配センター
つくば下妻チルドセンター
笠間共配センター

〒309-1116 茨城県筑西市横塚1357-6

三共貨物自動車株式会社

<http://www.sankyokamotu.co.jp>